

# Geyi 格宜

Quality Oriented,  
Concern Surgeons' Concerns



ZHEJIANG GEYI MEDICAL INSTRUMENT CO.,LTD.

Web: [www.geyi-medical.com](http://www.geyi-medical.com)

# Perfil de la empresa

Zhejiang Geyi Medical Instrument Co., Ltd., establecida en 2012, es una empresa innovadora de alta tecnología que integra I+D, producción y ventas. Con sede en Hangzhou, provincia de Zhejiang, la empresa ha establecido una base de I+D y producción de 20,000 m<sup>2</sup> en Jiande, Hangzhou, con 5.000 m<sup>2</sup> de un taller limpio de 100,000 niveles y un laboratorio de 10,000 niveles. La empresa ha establecido un sistema de gestión de la calidad consumado y efectivo, con modernas condiciones de procesamiento y medios de prueba líderes en el país, y ha superado con éxito el examen del sistema de "Norma de gestión de la calidad para la producción de dispositivos médicos", y ha obtenido la certificación del sistema de gestión de la calidad de los dispositivos médicos ISO13485, el certificado de registro nacional y el certificado CE de la UE para la serie de trocares desechables, irrigación por succión, serie de grapadoras quirúrgicas, serie de instrumentos laparoscópicos desechables y serie de endoscopios, etc.

La empresa cuenta con un equipo de I+D innovador en la industria médica desde hace muchos años. Desarrollamos principalmente equipos de apoyo endoscópico y endoscópico e instrumentos desechables mínimamente invasivos. Al mismo tiempo, hemos establecido una cooperación a largo plazo con expertos clínicos de muchos hospitales conocidos de China, centrándonos en la innovación tecnológica, y bajo la dirección de los famosos expertos clínicos y profesores, combinada con la experiencia de la operación clínica, para garantizar que el producto sea "seguro" y "eficaz". Los productos desarrollados son más prácticos y fiables y empujan al mercado con productos de alta calidad. La empresa ha ganado más de 30 invenciones de productos básicos y nuevas patentes prácticas. La empresa se compromete a confiar en la excelente calidad de los productos y en el servicio posventa integral. Después de años de esfuerzos incansables, los productos desarrollados de forma independiente están en todo el mundo, contribuyendo a las empresas médicas y de salud humanas.

## Visión Empresarial

---

Construir un Geyi centenario, hacer que Geyi se convierta en el orgullo del pueblo Geyi y en el orgullo de la sociedad.

## Misión Empresarial

---

Proporcionar dispositivos médicos de alta calidad para una vida más sana y mejor para la humanidad.





Quality Oriented,  
Concern Surgeons' Concerns

## Espíritu Empresarial

---

Ganar en capacidad de corrección de errores. Cuanto más fuerte sea la capacidad de corrección de errores, más excelente será Geyi, manteniéndose por delante de la competencia.



## Valores Básicos De La Empresa

---

Centrados en el cliente y orientados a los empleados, los productos de calidad son la materialización de la excelente personalidad de la gente de Geyi.

# Contenido



**Serie De Trocares Desechables**

---



**Serie De Grapador Quirúrgico**

---



**Serie De Endoscopios**

---



**Otras Líneas De Productos**

---



## Trocares desechables



GYTR-I Tipo común de trocar    GYTR-II Tipo de acero inoxidable    GYTR-III Tipo de copa    GYTR-IV Tipo óptico



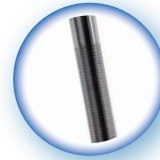
1. Obturador sin cuchilla, con dos pequeños flancos, reduce la probabilidad de que se produzca un orificio de punción hernia.



2. Triple cierre, doble estanqueidad seguridad. La tapa del sello de trocates de 10~15mm puede ser abrirse, lo que permite retirar tejido grande de la cánula.



3. Hoja afilada en el obturador, sin necesidad de una incisión adicional, fácil de perforar, asegura una pequeña herida y una rápida recuperación.



4. Cánula roscada, aumenta la fricción entre la cánula y la pared abdominal, evita que la que la cánula se caiga.

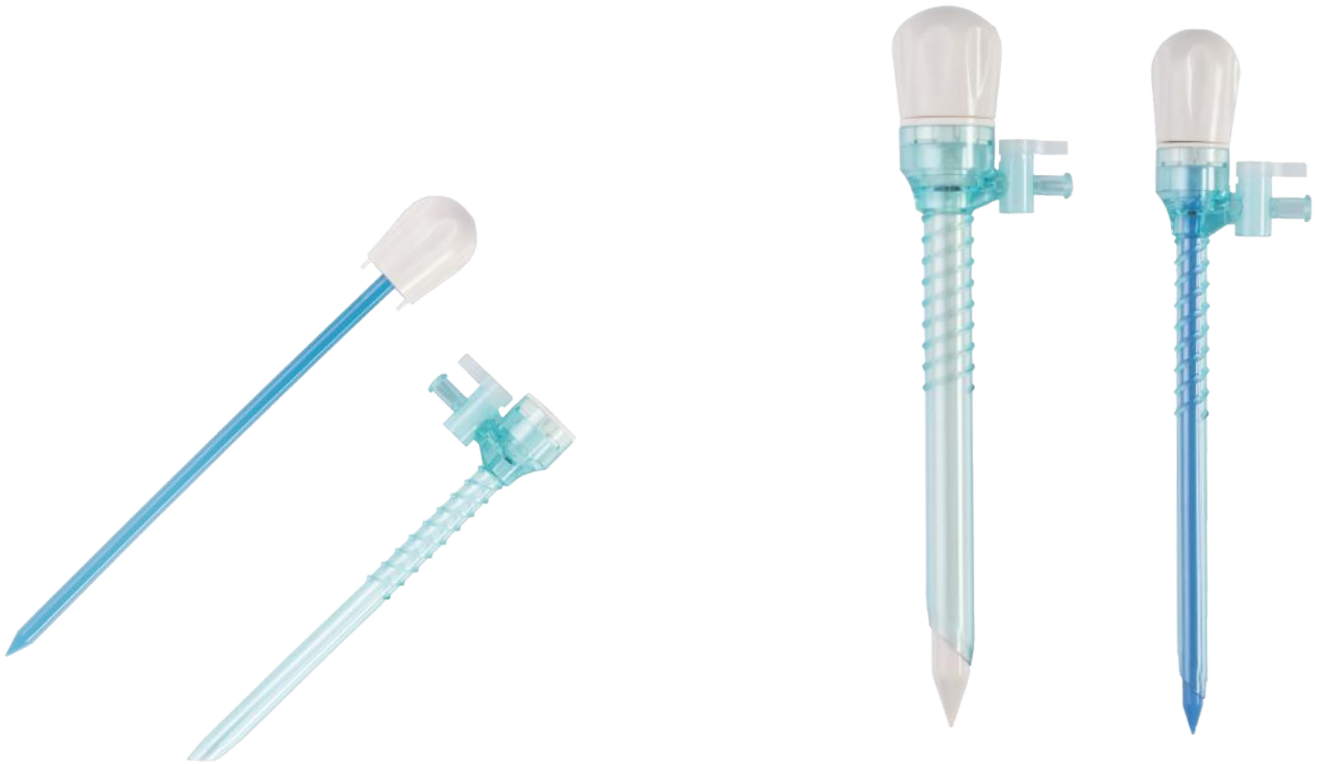
### Características del producto

- 1. Varias especificaciones de los trocates pueden satisfacer diferentes demandas de cirugía.
- 2. Excelente rendimiento de sellado para mantener el neumoperitoneo clínico.
- 3. Muy baja resistencia al movimiento del instrumento para facilitar el uso clínico y un manejo más refinado.
- 4. La manga está diseñada con patrón de diente en forma de anillo, y la pared abdominal es fija y más confiable.

Modelo	Especificación	Contenido	Diámetro interior de la carcasa(mm)	Longitud de trabajo(mm)	Explicación
GYTR- I GYTR- II GYTR- III GYTR- IV	Φ3	1 cánula de 3 mm con llave de paso, 1 obturador con punta dilatadora de 3 mm	Φ3.8	65	GYTR-III, IV not applicable
	Φ5	1 cánula de 5 mm con llave de paso, 1 obturador con punta dilatadora de 5 mm	Φ6.0	100	/
	Φ10	1 cánula de 10 mm con llave de paso, 1 obturador con punta dilatadora de 10 mm	Φ11	110	/
	Φ12	1 cánula de 12 mm con llave de paso, 1 obturador con punta dilatadora de 12 mm	Φ13	110	/
	Φ15	1 cánula de 15 mm con llave de paso, 1 obturador con punta dilatadora de 15 mm	Φ16	110	GYTR-III, IV not applicable
	Kit A	2pcs con cánula de 5mm y 2pcs con cánula de 10mm con llave de paso + 1pcs con 5mm y 1pcs con obturador de punta dilatadora de 10mm + 1pcs veress aguja + 1pcs con bolsa de muestras			
	Kit B	2pcs con cánula de 5mm y 1pcs con cánula de 10mm con llave de paso + 1pcs con 5mm y 1pcs con obturador de punta dilatadora de 10mm + 1pcs veress aguja + 1pcs con bolsa de muestras			
	Kit C	3pcs con cánula de 5mm y 1pcs con cánula de 10mm con llave de paso + 1pcs con 5mm y 1pcs con obturador de punta dilatadora de 10mm + 1pcs veress aguja + 1pcs con bolsa de muestras			
	Kit D	1pcs con 3mm y 1pcs con 5mm y 1pcs con 10mm cánula con llave de paso + 1 pcs con 3mm y 1pcs con 5mm y 1 pcs con obturador de punta dilatadora de 10mm+1pcs veress aguja + 1pieza con bolsa de muestras			
	Kit E	1pcs con cánula de 5mm y 2pcs con cánula de 10mm con llave de paso + 1pcs con 5mm y 1pcs con obturador de punta dilatadora de 10mm + 1pcs veress aguja + 1pcs con bolsa de muestras	/	/	/
	Kit F	2pcs con cánula de 5mm y 2pcs con cánula de 12mm con llave de paso + 1pcs con 5mm y 1pcs con obturador de punta dilatadora de 12mm + 1pcs veress aguja + 1pcs con bolsa de muestras			
	Kit J	2pcs con 5mm y 1pcs con 10mm y 1pcs con 12mm cánula con llave de paso + 1pcs con 5mm y 1 pcs con obturador de punta dilatadora de 10mm+1pcs veress aguja + 1pieza con bolsa de muestras			
	Kit K	2pcs con cánula de 5mm con llave de paso+1pcs con obturador de punta dilatadora de 5mm			
	Kit L	2pcs con cánula de 10mm con llave de paso+1pcs con obturador de punta dilatadora de 10mm			
Kit M	2pcs con cánula de 10mm con llave de paso+1pcs con obturador de punta dilatadora de 12mm				
Kit AA	1pcs con cánula de 5mm y 2pcs con cánula de 12mm con llave de paso + 1pcs con 5mm y 1pcs con obturador de punta dilatadora de 12mm + 1pcs veress aguja + 1pcs con bolsa de muestras				

## Trócar desechable para la cirugía de la tiroides

Diseñado para la cirugía de tiroides. El obturador alargado y la cánula de rosca más profunda ayudan a fortalecer la fijación para evitar que se caiga.

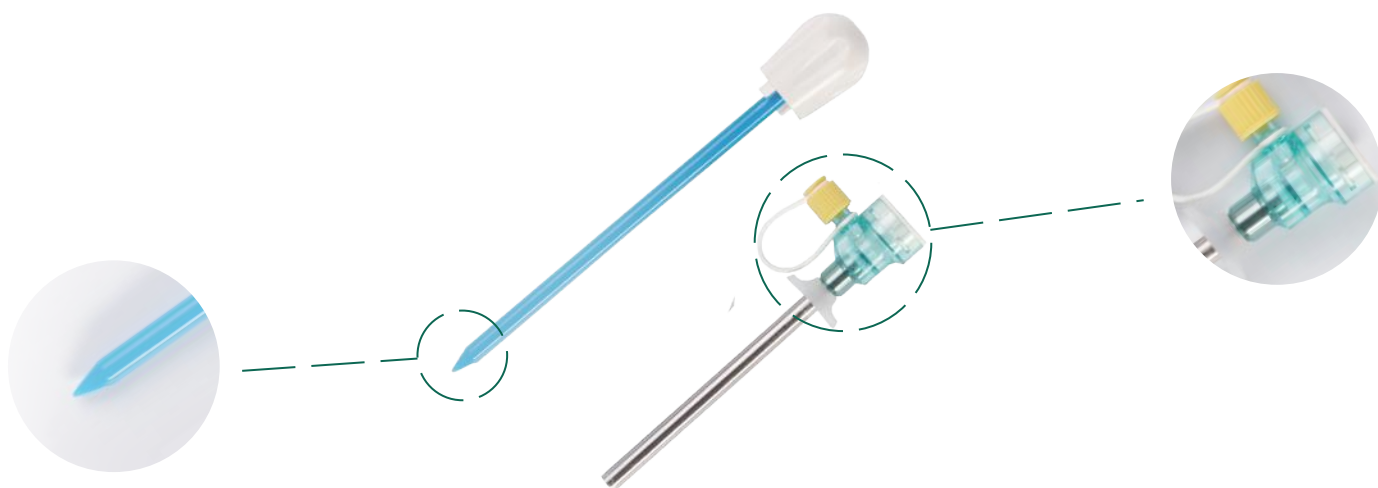
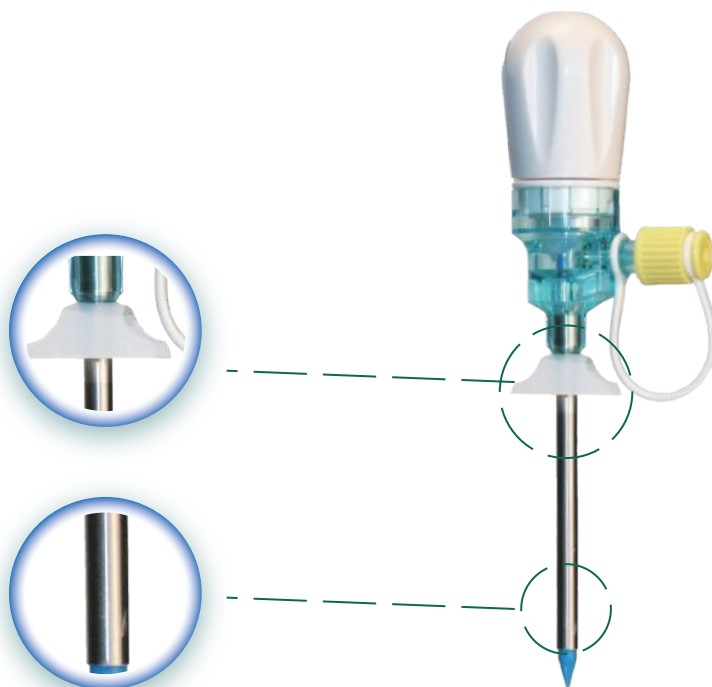


Modelo	Especificación	Contenido	Diámetro interior de la carcasa(mm)	Longitud de trabajo(mm)	Explanation
GYTR- I	Φ5JL	1pcs cánula de 5mmJL con llave de paso+ 1pcs obturador de punta dilatadora de 5mmJL	Φ6.0	130	Thyroid surgery commonly used
	Φ10JL	1pcs cánula de 10mmJL con llave de paso+ 1pcs obturador de punta dilatadora de 10mmJL	Φ11.0	150	
	Φ12JL	1pcs cánula de 12mmJL con llave de paso+ 1pcs obturador de punta dilatadora de 12mmJL	Φ13.0	150	
	Kit H1	2pcs con cánula de 5mm y 2pcs con cánula de 10mm con llave de paso + 1pcs con 5mm y 1pcs con obturador de punta dilatadora de 10mm + 1pcs veress aguja + 1pcs con bolsa de muestras	/	/	

## Disponible pediatric trocar

Un retenedor de pared abdominal especialmente diseñado permite que la cánula se fije fácilmente en la posición deseada y evita que la cánula se deslice mientras el instrumento entra y sale.

Cánula lisa médica de acero inoxidable de pequeño diámetro, reduce el área del trauma y la probabilidad de complicaciones como la hernia de poro.



Modelo	Especificación	Contenido	Diámetro interior de la carcasa(mm)	Longitud de trabajo(mm)	Explanation
GYTR- V	Φ3	1 cánula de 3 mm con llave de paso, 1 obturador con punta dilatadora de 3 mm	Φ3.8	60	Pediatric common
	Φ5	1 cánula de 5 mm con llave de paso, 1 obturador con punta dilatadora de 5 mm	Φ6.0	100	
	Kit Q	3 cánula de 5 mm con llave de paso, 1 obturador con punta dilatadora de 5 mm	/	/	
	Kit V	2pcs con cánula de 3mm y 1pcs con cánula de 10mm con llave de paso + 1pcs con obturador de punta dilatadora de 5mm + 1pcs veress aguja + 1pcs con bolsa de muestras	/	/	

## Trócar desechable (puerto único)



### Características del producto

- 1.El diseño de la membrana proporciona más espacio de maniobra.
- 2.Diseño exclusivo del anillo del globo para un sellado más fiable y una protección más segura de la incisión.
- 3.Diseño exclusivo de barra guía con protección de la incisión para facilitar y reducir la incisión en la cavidad abdominal.
- 4.Más mínimamente invasivo, recuperarse rápidamente después de la cirugía.

Modelo	Especificación	Contenido	Díámetro(mm)
GYTR-VII	Kit J	(1pcs cánula de 5mm y 1pcs cánula de 10mm con llave de paso) 1pcs de tapa sellada de 70mm A+ 1pcs de anillo de globo+1pieza de varilla guía	Φ 70
	Kit K	(2pcs cánula de 5mm y 1pcs cánula de 10mm con llave de paso) 1pcs de tapa sellada de 70mm B+ 1pcs de anillo de globo+1pieza de varilla guía	
	Kit L	(2pcs cánula de 5mm y 2pcs cánula de 10mm con llave de paso) 1pcs de tapa sellada de 70mm C+ 1pcs de anillo de globo+1pieza de varilla guía	
	Kit M	(2pcs cánula de 5mm y 1pcs cánula de 10mm y 1pcs cánula de 12mm con llave de paso) 1pcs de tapa sellada de 70mm D+ 1pcs de anillo de globo+1pieza de varilla guía	
	Kit Q	(1pcs cánula de 5mm y 2pcs cánula de 10mm con llave de paso) 1pcs de tapa sellada de 70mm H+ 1pcs de anillo de globo+1pieza de varilla guía	
	Kit R	(1pcs cánula de 5mm y 2pcs cánula de 12mm con llave de paso) 1pcs de tapa sellada de 70mm I+ 1pcs de anillo de globo+1pieza de varilla guía	
	Kit S	(1pcs cánula de 5mm y 1pcs cánula de 10mm con llave de paso) 1pcs de tapa sellada de 90mm A+ 1pcs de anillo de globo+1pieza de varilla guía	Φ 90
	Kit T	(2pcs cánula de 5mm y 1pcs cánula de 10mm con llave de paso) 1pcs de tapa sellada de 90mm B+ 1pcs de anillo de globo+1pieza de varilla guía	
	Kit U	(2pcs cánula de 5mm y 2pcs cánula de 10mm con llave de paso) 1pcs de tapa sellada de 90mm C+ 1pcs de anillo de globo+1pieza de varilla guía	
	Kit V	(2pcs cánula de 5mm y 1pcs cánula de 10mm y 1pcs cánula de 12mm con llave de paso) 1pcs de tapa sellada de 90mm D+ 1pcs de anillo de globo+1pieza de varilla guía	
	Kit Z	(1pcs cánula de 5mm y 2pcs cánula de 10mm con llave de paso) 1pcs de tapa sellada de 90mm H+ 1pcs de anillo de globo+1pieza de varilla guía	
	Kit AA	(1pcs cánula de 5mm y 2pcs cánula de 12mm con llave de paso) 1pcs de tapa sellada de 90mm I+ 1pcs de anillo de globo+1pieza de varilla guía	



## Trocar de puerto único desechable (vaina blanda)



Diseño común



Tipo de plataforma



Es adecuado para el robot Da Vinci de tercera generación Si

### Características del producto

- 1.El diseño de la membrana proporciona más espacio de maniobra.
- 2.Diseño exclusivo del anillo del globo para un sellado más fiable y una protección más segura de la incisión.
- 3.Diseño exclusivo de barra guía con protección de la incisión para facilitar y reducir la incisión en la cavidad abdominal.
- 4.Más mínimamente invasivo, recuperarse rápidamente después de la cirugía.
- 5.Altura variable, manga protectora de incisión de altura fija, aplicable a la tercera generación de robot quirúrgico y otros modelos, para satisfacer las diferentes necesidades clínicas.
- 6.Se puede separar de la plataforma operativa, fáciles de recuperar los tejidos.

Modelo	Diámetro exterior de la tapa sellada(mm)	Longitud de la cánula(mm)	Especificación	Ensamblaje
GYDK-A~S	Φ50 Φ70 Φ90 Φ110	70 90 170	2A	1pcs 5mm+1pcs 10mm
			2B	1pcs 5mm+1pcs 12mm
			2C	2pcs 5mm
			2D	1pcs 10mm+1pcs 12mm
			2E	2pcs 10mm
			2F	2pcs 12mm
			3A	1pcs 5mm+2pcs 10mm
			3B	1pcs 5mm+2pcs 12mm
			3C	1pcs 5mm+1pcs 10mm+1pcs 12mm
			3D	2pcs 5mm+1pcs 10mm
			3E	2pcs 5mm+1pcs 12mm
			3F	3pcs 5mm
			3G	3pcs 10mm
			3H	3pcs 12mm
			4A	1pcs 5mm+2pcs 10mm+1pcs 12mm
			4B	1pcs 5mm+1pcs 10mm+2pcs 12mm
			4D	2pcs 5mm+2pcs 12mm
			4E	2pcs 5mm+1pcs 10mm+1pcs 12mm
			4F	3pcs 5mm+1pcs 10mm
			4G	3pcs 5mm+1pcs 12mm
			4H	3pcs 10mm+1pcs 12mm
4I	4pcs 5mm			
4J	4pcs 10mm			
4K	4pcs 10mm			
5A	2pcs 5mm+1pcs 10mm+2pcs 12mm			
5B	2pcs 5mm+2pcs 10mm+1pcs 12mm			
5C	3pcs 5mm+1pcs 10mm+1pcs 12mm			

## Grapa dircular desechable para hemorroides



### Características del producto

- 1. Más grapas, más eficaces para detener la hemorragia.
- 2. Frosted tuerca con el ala y la función de ajuste, evitar el deslizamiento y la sensación es más perfecta.
- 3. Utilizando un nuevo material científico que hace que el sonido recordatorio sea más claro para que la operación sea segura.
- 4. Equipo por tratamiento de superficie, intensidad moderada, no deslumbra por la reflexión.

Modelo&Especificación	Diámetro exterior (mm)	Cortador anular diámetro (mm)	Clavo alto (mm)	El número de clavos	Descripción
GYHS-32	32	23	4.2	32	Adecuado para Cirugía de HPP
GYHS-34	34	24		34	
GYHS-32T	32	23		32	Adecuado para Cirugía de TST
GYHS-34T	34	24		34	

## Grapadoras de corte lineal desechables



Tipo A



Tipo B

### Características del producto

- 1.El diseño del árbol de levas, eficaz evitar el riesgo de empujar y girar hacia adelante durante el transporte.
  - 2.Hebilla de posición de acero inoxidable, asegura la estabilidad de la grapadora durante el corte y la sutura.
  - 3.Cartucho con diseño anti segundo disparo, evita el disparo accidental de un cartucho vacío.
- Tipo A
- 1.Botón de disparo único, apto para ambas manos.
  - 2.El diseño integrado de la cuchilla y el cartucho, proporciona un rendimiento de corte limpio.
  - 3.Diseño antideslizante en el mango, cómodo para disparar.
  - 4.Cartucho con diseño anti segundo disparo, evita el disparo accidental de un cartucho vacío.
- Tipo B

Modelo&Especificación	Modelo de componentes	Longitud de la sutura (mm)	Altura de la grapa (mm)	Cantidad de la grapa
GYCW-(A/B)55L	GYCZ-(A/B)55L	55	3.85	56
GYCW-(A/B)55H	GYCZ-(A/B)55H	55	4.5	
GYCW-(A/B)60L	GYCZ-(A/B)60L	63	3.85	64
GYCW-(A/B)60H	GYCZ-(A/B)60H	63	4.5	
GYCW-(A/B)75L	GYCZ-(A/B)75L	75	3.85	76
GYCW-(A/B)75H	GYCZ-(A/B)75H	75	4.5	
GYCW-(A/B)80L	GYCZ-(A/B)80L	83	3.85	84
GYCW-(A/B)80H	GYCZ-(A/B)80H	83	4.5	
GYCW-(B)100L	GYCZ-(B)100L	100	3.85	100
GYCW-(B)100H	GYCZ-(B)100H	100	4.5	
GYCW-(A)100L	GYCZ-(A)100L	103	3.85	104
GYCW-(A)100H	GYCZ-(A)100H	103	4.5	

## Cortador lineal desechable para uso del endoscopio



### Características del producto

- 1.Los componentes se pueden girar 45 grados a la izquierda y a la derecha, de forma flexible para llegar a diferentes sitio quirúrgico.
- 2.Las tres filas de altura de las grapas son diferentes, lo que garantiza la consistencia de los resultados.
- 3.La pequeña distancia entre el gatillo y la empuñadura aumenta los disparos de confort y reduce la fuerza de disparo.
- 4.La respuesta táctil al disparar, permite al cirujano confirmar que la grapa de sutura tiene forma.
- 5.El instrumento puede girar 360 grados, lo que hace que el equipo pueda ser utilizado en cualquier lugar.
- 6.El diseño intuitivo y sencillo de la empuñadura hace que el médico sea claro de un vistazo, fácil de manejar.

Especificación	Modelo de componentes	Longitud de la sutura (mm)	Longitud de la varilla (mm)	Altura de la grapa (mm)	Cantidad de la grapa
GYRC-60	GYRCZ-(A/B)30(V/L/H/M)	31	60	V:2.0	42
	GYRCZ-(A/B)45(V/L/H/M)	46		L:2.5	66
	GYRCZ-(A/B)60(V/L/H/M)	61		H:3.5 M:4.8	90
GYRC-100	GYRCZ-(A/B)30(V/L/H/M)	31	100	V:2.0	42
	GYRCZ-(A/B)45(V/L/H/M)	46		L:2.5	66
	GYRCZ-(A/B)60(V/L/H/M)	61		H:3.5 M:4.8	90
GYRC-160	GYRCZ-(A/B)30(V/L/H/M)	31	160	V:2.0	42
	GYRCZ-(A/B)45(V/L/H/M)	46		L:2.5	66
	GYRCZ-(A/B)60(V/L/H/M)	61		H:3.5 M:4.8	90
GYRC-260	GYRCZ-(A/B)30(V/L/H/M)	31	260	V:2.0	42
	GYRCZ-(A/B)45(V/L/H/M)	46		L:2.5	66
	GYRCZ-(A/B)60(V/L/H/M)	61		H:3.5 M:4.8	90

## Grapadoras lineales desechables



### Características del producto

- 1.Grapas con diferentes longitudes y alturas de sutura, fáciles de seleccionar de diferentes longitudes y grosor de los tejidos.
- 2.Cierre paralelo, presión uniforme sobre el tejido. Yunque de formación de un paso, asegura una perfecta grapa en forma de B.
- 3.Pasador de retención manual, evita el desbordamiento del tejido y asegura la longitud de la sutura.
- 4.Tres etapas en el diseño de un solo mango, mejor para la operación de una sola mano.

Modelo&Especificación	Longitud de la sutura (mm)	Altura de la grapa (mm)	Cantidad de la grapa
GYLS-B30(L)	35	3.8	11
GYLS-B30(H)		4.8	
GYLS-B45(L)	46	3.8	15
GYLS-B45(H)		4.8	
GYLS-B60(L)	62.5	3.8	21
GYLS-B60(H)		4.8	
GYLS-B90(L)	95.5	3.8	33
GYLS-B90(H)		4.8	



## Grapadoras de circuncisión desechables



Tipo A



Tipo B

### Características del producto

- 1.La formación general del yunque para asegurar que las grapas que forman la integridad.
- 2.Special estructura del anillo de la estera, efectivamente impulsó la sutura de corte para completar.
- 3.La combinación de la cuchilla de anillo y la pieza de empuje asegura la integridad de la sutura de corte.
- 4.Diseño de hilo de mayor diámetro para asegurar la tensión durante el corte y la sutura.
- 5.Diseño antideslizante de la ergonomía. Más cómodo de manejar.

Tipo	Modelo&Especificación	Diámetro de la cuchilla circular(mm)	Cantidad de grapas	Grosor de la cuchilla circular(mm)	Altura de la grapa(mm)	Tipo de clavo
Type A	GYCD-9	Φ13.5	10	0.33	2.7	Uña fina
	GYCD-11	Φ16.5	12			
	GYCD-15	Φ21.7	15			
	GYCD-21	Φ27.6	18		3.0	
	GYCD-27	Φ33.2	20			
	GYCD-33	Φ37	24			
Type B	GYCD-13B	Φ13	10	0.30	2.8	Uña salvaje
	GYCD-15B	Φ15	11			
	GYCD-17B	Φ16.5	12			
	GYCD-19B	Φ18	13			
	GYCD-22B	Φ22	16			
	GYCD-25B	Φ25	18			
	GYCD-29B	Φ29	20			
	GYCD-32B	Φ32	22			
GYCD-34B	Φ34	24				



Tipo D



Tipo E

Tipo	Modelo&Especificación	Diámetro de la cuchilla circular(mm)	Cantidad de grapas	Grosor de la cuchilla circular(mm)	Altura de la grapa(mm)	Tipo de clavo
Type D	GYCD-9D	Φ9	8	0.30	3.0	Uña fina
	GYCD-11D	Φ11	9			
	GYCD-13D	Φ13	10			
	GYCD-15D	Φ15	11			
	GYCD-17D	Φ17	13			
	GYCD-19D	Φ19	14			
	GYCD-21D	Φ21	15			
	GYCD-23D	Φ23	17			
	GYCD-25D	Φ25	18			
	GYCD-27D	Φ27	19			
	GYCD-29D	Φ29	20			
	GYCD-31D	Φ31	21			
	GYCD-33D	Φ33	24			
Type E	GYCD-11E	Φ11	9	0.30	2.8	Uña salvaje
	GYCD-13E	Φ13	10			
	GYCD-15E	Φ15	11			
	GYCD-17E	Φ16.5	12			
	GYCD-19E	Φ18	13			
	GYCD-21E	Φ21	15			
	GYCD-22E	Φ22	16			
	GYCD-25E	Φ25	18			
	GYCD-29E	Φ29	20			
	GYCD-32E	Φ32	22			
GYCD-34E	Φ34	24				

## Grapadoras circulares desechables

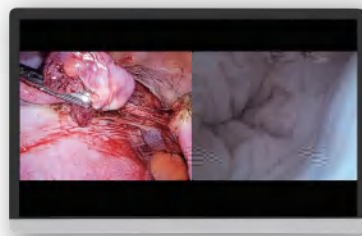


### Características del producto

- 1. Diferentes diámetros y alturas de grapas para diferentes longitudes y grosores de tejidos.
- 2. La perilla de velocidad variable, da al tejido una mejor protección. Presione el tejido lentamente al cerrar la grapadora, fácil de operar y ahorrar tiempo de cirugía.
- 3. El indicador ampliado, asegura una altura de grapa más precisa, fácil de operar.

Modelo&Especificación	Diámetro exterior de cubo de clavado (mm)	Diámetro de la herramienta de corte (mm)	Altura de la grapa (mm)	Cantidad de grapas
GYCS-B23L	Φ23.6	Φ15	4.8	18
GYCS-B23H			5.2	
GYCS-B25L	Φ25.6	Φ17	4.8	20
GYCS-B25H			5.2	
GYCS-B29L	Φ28.6	Φ20	4.8	24
GYCS-B29H			5.2	
GYCS-B32H	Φ31.6	Φ22	5.2	28
GYCS-B34H	Φ33.6	Φ24	5.2	30

## Sistema de cámara de endoscopio médico(4K)



- 3840×2160(4K)  
8 megapíxeles

- Admite la visualización de doble endoscopio en la misma pantalla, presentando perfectamente el campo de visión quirúrgico combinado de doble endoscopio

- Botón de inducción electrostática, sin necesidad de tocar, responde cuando se acerca

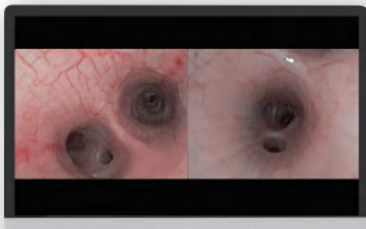
- Hay cuatro botones programables, con 15 funciones predefinidas



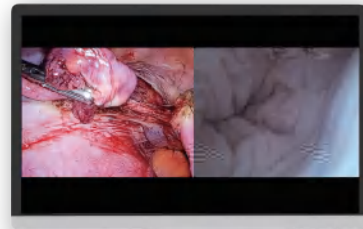
Modelo&Especificación	Funciones Especiales	Resolución de salida	Salida de vídeo	Entrada de vídeo
GY4K-A01	Admite desbordamiento antivaho y anti-rojo con un clic	3840*2160 (4K) 1920*1080 (1080P)	HDMI2.0、1080P HDMI1.4/DVI/3G-SDI	DVI、3G-SDI
GY4K-B01	/	3840*2160 (4K) 1920*1080 (1080P)	HDMI2.0、1080P HDMI1.4/DVI/3G-SDI	DVI、3G-SDI

## Sistema de cámara de endoscopio médico(endoscopio doble)

Compatible con varias ópticas digitales médicas



- Modos duales de endoscopio rígido



- Admite la visualización de doble endoscopio en la misma pantalla, presentando perfectamente el campo de visión quirúrgico combinado de doble endoscopio

Modelo&Especificación	Entrada de vídeo	Salida de vídeo	Resolución de salida
GYHD-A01	DVI、3G-SDI	HDMI1.4/DVI/3G-SDI	1920*1080 (1080P)



## Sistema de cámara de endoscopio médico(single endoscope)

Compatible con varios endoscopios



Sistema de cámara de endoscopio médico

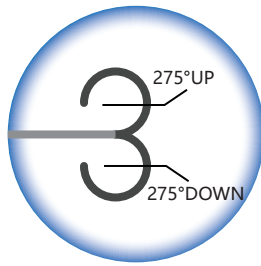
Tablet PC



- Botón de inducción electrostática, sin necesidad de tocar, responde cuando se acerca

Modelo&Especificación	Salida de vídeo	Resolución de salida
GYDE-A01	HDMI1.4/DVI/3G-SDI/CVBS	1920*1080 (1080P)
GYDE-B01	HDMI1.4/DVI/3G-SDI/CVBS	1920*1080 (1080P)

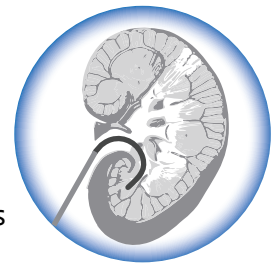
## Ureteroscopio flexible digital de un solo uso



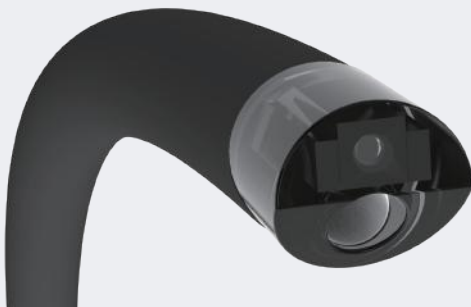
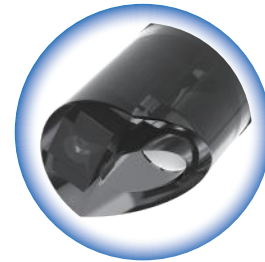
Flexión bidireccional de 275°

Dirección coaxial 1:1

Preajustes de función de 15 botones



con diseño de bisel suave,  
fácil inserción y funcionamiento.



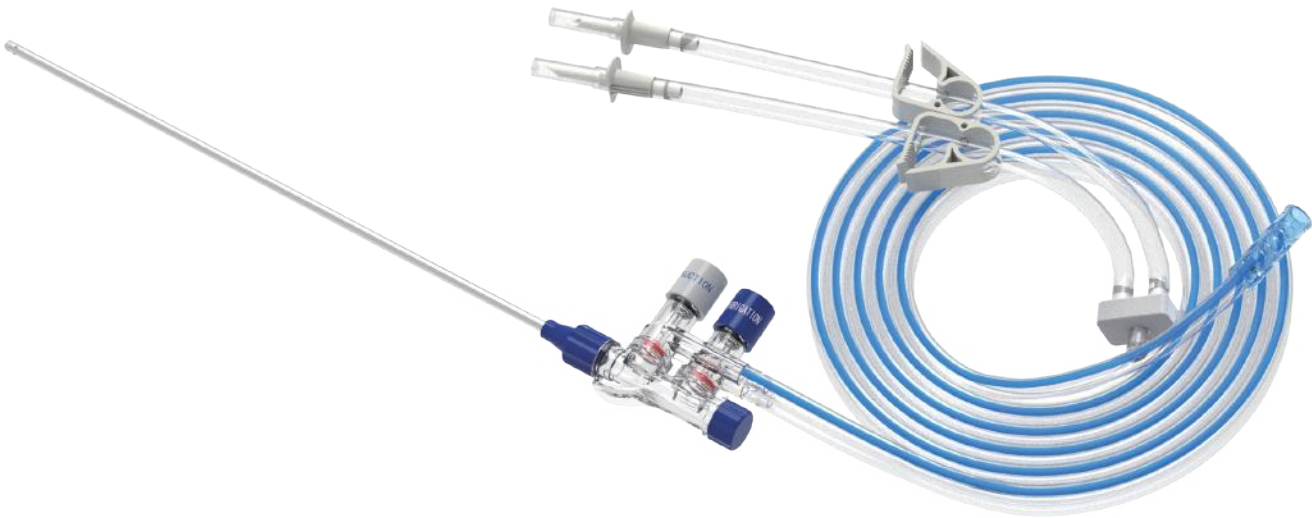
Fuente de luz LED frontal

CMOS de alta sensibilidad

Excelente fidelidad de color

Model	Inserción máxima Diámetro (mm)	Ángulo de desviación	Longitud de trabajo (mm)	Canal de trabajo	Ángulo de campo	Profundidad de campo
GYUR-A01	9.3Fr(Φ3.1)	Up ≥ 275° Down ≥ 275°	650	3.6Fr(1.2 )	120°	5-50mm
GYUR-B01	8.4Fr(Φ2.8)	Up ≥ 275° Down ≥ 275°	650	3.6Fr(1.2 )	120°	5-50mm
GYUR-C01	7.5Fr(Φ2.5)	Up ≥ 275° Down ≥ 275°	650	3.6Fr(1.2 )	90°	5-50mm

## Sets de aspiración e irrigación desechables

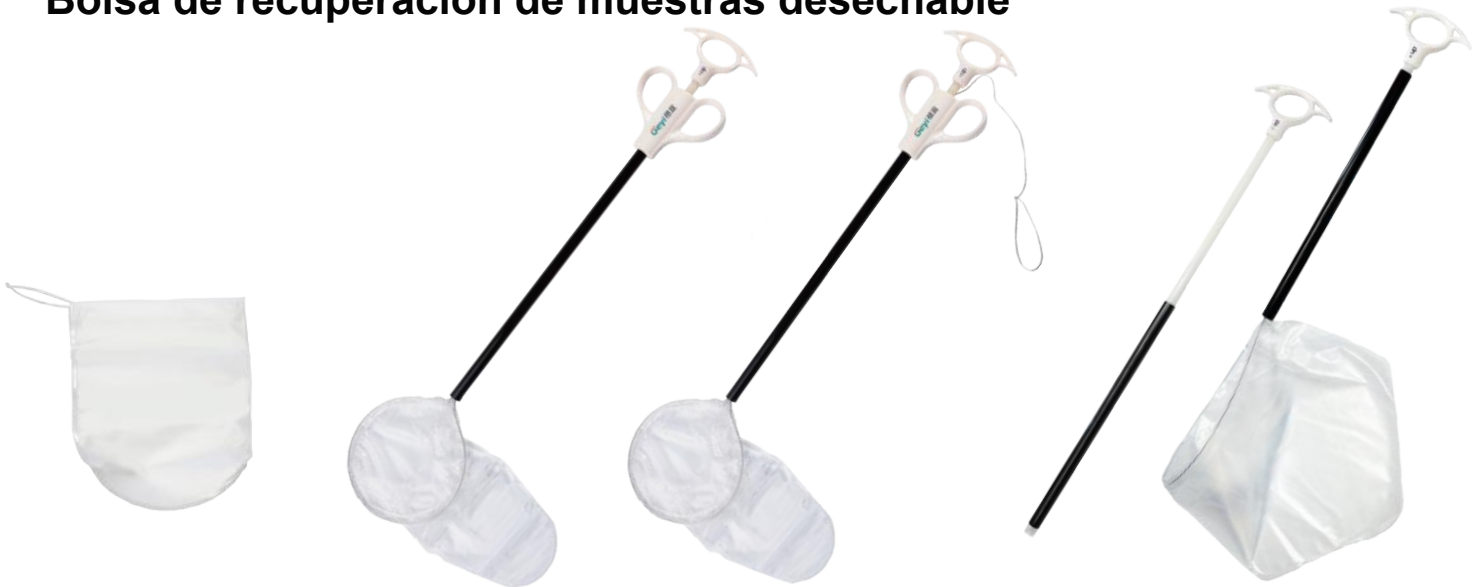


### Características del producto

- 1. Los agujeros múltiples en la sonda aseguran una succión suave
- 2. Lavado de PVC blando, tubería de succión para evitar enredos
- 3. El redondeo del proceso reduce el riesgo de daño tisular durante la disección roma
- 4. Sonda delgada de acero inoxidable, proporciona una variedad de especificaciones de diámetro y longitud que se pueden seleccionar
- 5. Diseño de pieza de mano liviano, permite que una mano complete fácilmente la succión y la irrigación, excelente control

Modelo	Diámetro de trabajo (mm)	Longitud de trabajo (mm)
GYSL-3×280	Φ3	280
GYSL-3×330		330
GYSL-5×280	Φ5	280
GYSL-5×330		330
GYSL-5×450		450
GYSL-10×280	Φ10	280
GYSL-10×330		330
GYSL-10×450		450

## Bolsa de recuperación de muestras desechable



Tipo I

Tipo II (sin cable)

Tipo III (cuerda con cinturón)

Tipo IV

### Características del producto

- 1.La bolsa es transparente y suave, y adopta material de TPU de alta resistencia con buena biocompatibilidad.
- 2.El dispositivo de apertura está hecho de material médico de aleación con memoria NI-TI y la bolsa se abre completamente para facilitar la inserción de las muestras.
- 3.Apriete automáticamente la bolsa al retirarla para evitar la inflamación causada por la implantación del tumor o la penetración de fluidos en los tejidos, lo que reduce el riesgo de daño tisular.
- 4.Sencillo, seguro y efectivo. There are various specifications of bags to choose from to meet different surgical needs. Hay varias especificaciones de bolsas para elegir para satisfacer diferentes necesidades quirúrgicas.

Modelo	Volumen(ml)	Modelo	Volumen(ml)
GYSF- I ×35	35ml	GYSF- III ×50	50ml
GYSF- I ×80	80ml	GYSF- III ×100	100ml
GYSF- I ×130	130ml	GYSF- III ×150	150ml
GYSF- I ×200	200ml	GYSF- III ×250	250ml
GYSF- I ×300	300ml	GYSF- III ×300	300ml
GYSF- II ×50	50ml	GYSF- IV ×50	50ml
GYSF- II ×100	100ml	GYSF- IV ×100	100ml
GYSF- II ×150	150ml	GYSF- IV ×150	150ml
GYSF- II ×250	250ml	GYSF- IV ×250	250ml
GYSF- II ×300	300ml	GYSF- IV ×300	300ml

## Aplicador de clip automático desechable



### Características del producto

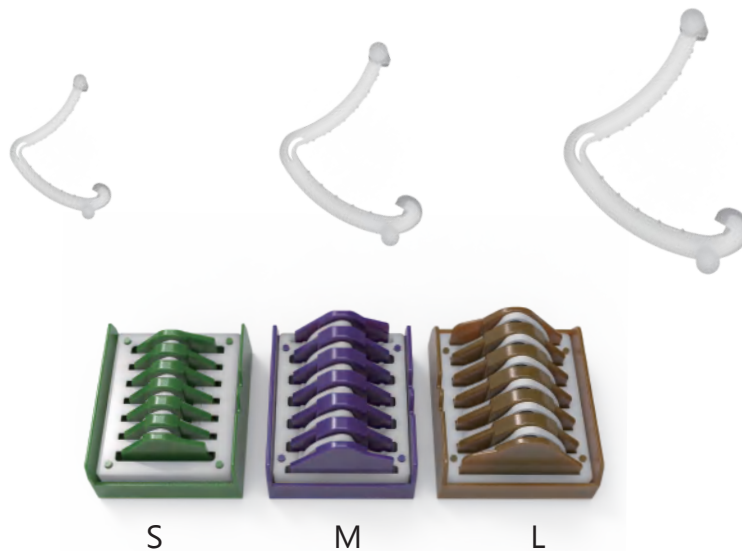
- 1.El novedoso diseño de disparo continuo puede ligar de manera eficiente y continua las partes que necesitan ligarse.
- 2. Adopte un clip de polímero de alto peso molecular con buena biocompatibilidad, diseño único de clip antideslizante y anticaída, transparente y sin artefactos.
- 3.Diversas especificaciones y modelos para satisfacer las necesidades de diferentes operaciones clínicas.
- 4.De un solo uso para evitar infecciones cruzadas.

Modelo&Especificación			Díámetro de trabajo (mm)	Longitud de trabajo (mm)
GYLC-SA-03	GYLC-SA-06	GYLC-SA-08	Φ5.5	297
GYLC-SA-10	GYLC-SA-12	GYLC-SA-15		
GYLC-MA-03	GYLC-MA-06	GYLC-MA-08	Φ10.5	
GYLC-MA-10	GYLC-MA-12	GYLC-MA-15		

Por ejemplo: GYLC-SA-06, S: Tamaño del clip, A: Aplicador de clips desechable, 06: Cantidad de clips/cartuchos



## Clips de ligadura



### Características del producto

- 1、 El diseño sobresaliente mantiene el clip firmemente en el aplicador.
- 2、 Estructura dental integral para integrarse con los vasos sanguíneos.
- 3、 El mecanismo de bloqueo de la hebilla proporciona una respuesta táctil para garantizar el cierre.
- 4、 Estructura arqueada, los clips de cierre se pueden quitar con los instrumentos apropiados.
- 5、 Estructura de bisagra, liberación flexible, salta claramente si falla la ligadura.
- 6、 Material de polímero no absorbible, inerte, no conductor, radiotransparente, no afecta a la tomografía computarizada, resonancia magnética, diagnóstico por rayos X.

Modelo				Especificación
GYCP-S01	GYCP-S02	GYCP-S03	GYCP-S04	S
GYCP-S05	GYCP-S06	GYCP-S07	GYCP-S08	
GYCP-M01	GYCP-M02	GYCP-M03	GYCP-M04	M
GYCP-M05	GYCP-M06	GYCP-M07	GYCP-M08	
GYCP-L01	GYCP-L02	GYCP-L03	GYCP-L04	L
GYCP-L05	GYCP-L06	GYCP-L07	GYCP-L08	






Eg: GYCP-S01,01: Clips/cartridge quantity

## Electrodo monopolar laparoscópico desechable (cutting electrode)



### Características del producto

- 1. Uso único, envase aséptico, prevención de infecciones cruzadas.
- 2. Cabezales de electrodos múltiples para elegir, son adecuadas para diferentes ocasiones.
- 3. Diseño de mango ergonómico, aplicable a diferentes tamaños de manos, fácil de manejar y operar.

Modelo&Especificación	Diámetro de trabajo (mm)	Longitud de trabajo (mm)	Forma de la cabeza del electrodo
GYEE-CF01Φ5×330	Φ5.0	330	
GYEE-CF01Φ5×450		450	
GYEE-CF02Φ5×330		330	
GYEE-CF02Φ5×450		450	
GYEE-CF03Φ5×330		330	
GYEE-CF03Φ5×450		450	
GYEE-CF04Φ5×330		330	
GYEE-CF04Φ5×450		450	
GYEE-CF05Φ5×330		330	
GYEE-CF05Φ5×450		450	

## Electrodo monopolar laparoscópico desechable (disector monopolar)



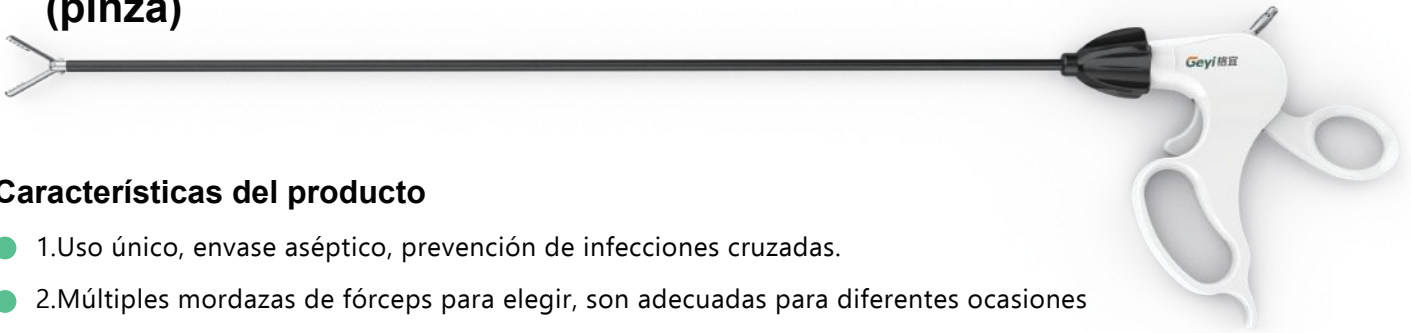
### Características del producto

- 1. Uso único, envase aséptico, prevención de infecciones cruzadas.
- 2. Múltiples mordazas de fórceps para elegir, son adecuadas para diferentes ocasiones
- 3. Diseño de mango ergonómico, compatible con manos pequeñas y grandes, agarre ligero y cómodo, y manejo diestro.



Modelo&Especificación	Diámetro de trabajo (mm)	Longitud de trabajo (mm)	Forma de la cabeza del electrodo
GYEE-DF01Φ5×330	Φ5.0	330	
GYEE-DF01Φ5×450		450	
GYEE-DF02Φ5×250		250	
GYEE-DF02Φ5×330		330	
GYEE-DF03Φ5×330		330	
GYEE-DF03Φ5×450		450	

## Electrodo monopolar laparoscópico desechable (pinza)



### Características del producto

- 1. Uso único, envase aséptico, prevención de infecciones cruzadas.
- 2. Múltiples mordazas de fórceps para elegir, son adecuadas para diferentes ocasiones
- 3. Diseño de mango ergonómico, compatible con manos pequeñas y grandes, agarre ligero y cómodo, y manejo diestro.

Modelo&Especificación	Diámetro de trabajo (mm)	Longitud de trabajo (mm)	Forma de la cabeza del electrodo
GYEE-FT01Φ5×330	Φ5.0	330	
GYEE-FT01Φ5×450		450	
GYEE-FT02Φ5×330		330	
GYEE-FT02Φ5×450		450	
GYEE-FT03Φ5×330		330	
GYEE-FT03Φ5×450		450	
GYEE-FT04Φ5×330		330	
GYEE-FT04Φ5×450		450	
GYEE-FT05Φ5×330		330	
GYEE-FT05Φ5×450		450	
GYEE-FT06Φ5×330		330	
GYEE-FT06Φ5×450		450	
GYEE-FT07Φ5×330		330	
GYEE-FT07Φ5×450		450	
GYEE-FT08Φ5×330		330	
GYEE-FT08Φ5×450		450	
GYEE-FT09Φ5×330		330	
GYEE-FT09Φ5×450		450	

## Electrodo monopolar laparoscópico desechable (scissor)

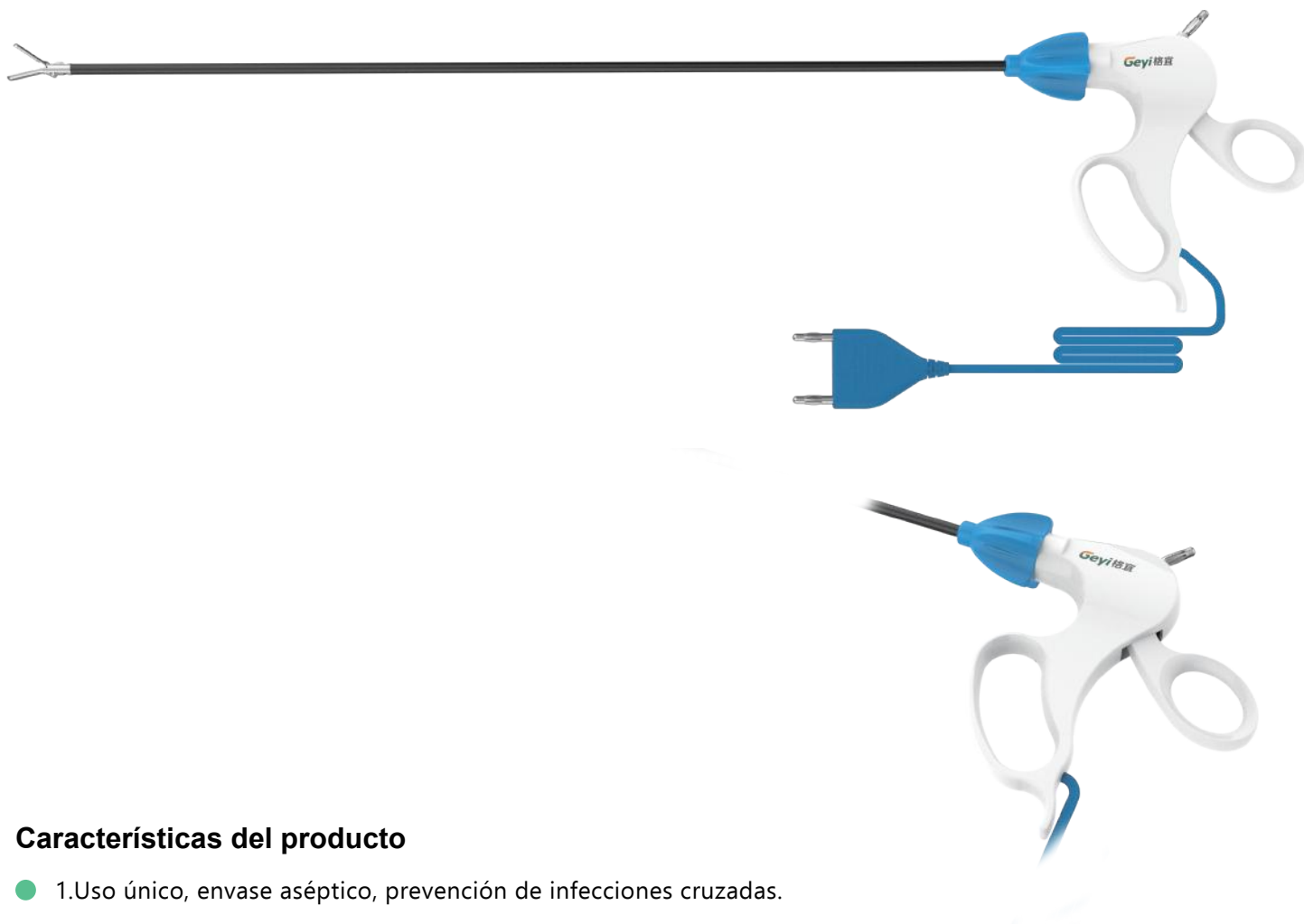


### Características del producto

- 1. Uso único, envase aséptico, prevención de infecciones cruzadas.
- 2. Tijera afilada, tejido del paciente fácil de cortar
- 3. Diseño de mango ergonómico, compatible con manos pequeñas y grandes, agarre ligero y cómodo, y manejo diestro.

Modelo&Especificación	Díámetro de trabajo (mm)	Longitud de trabajo (mm)	Forma de la cabeza del electrodo
GYEE-DS01 $\Phi$ 5 $\times$ 330	$\Phi$ 5.0	330	
GYEE-DS01 $\Phi$ 5 $\times$ 450		450	
GYEE-DS02 $\Phi$ 5 $\times$ 330		330	
GYEE-DS02 $\Phi$ 5 $\times$ 450		450	
GYEE-DS03 $\Phi$ 5 $\times$ 330		330	
GYEE-DS03 $\Phi$ 5 $\times$ 450		450	
GYEE-DS04 $\Phi$ 5 $\times$ 330		330	
GYEE-DS04 $\Phi$ 5 $\times$ 450		450	

## Pinza bipolar laparoscópica desechable

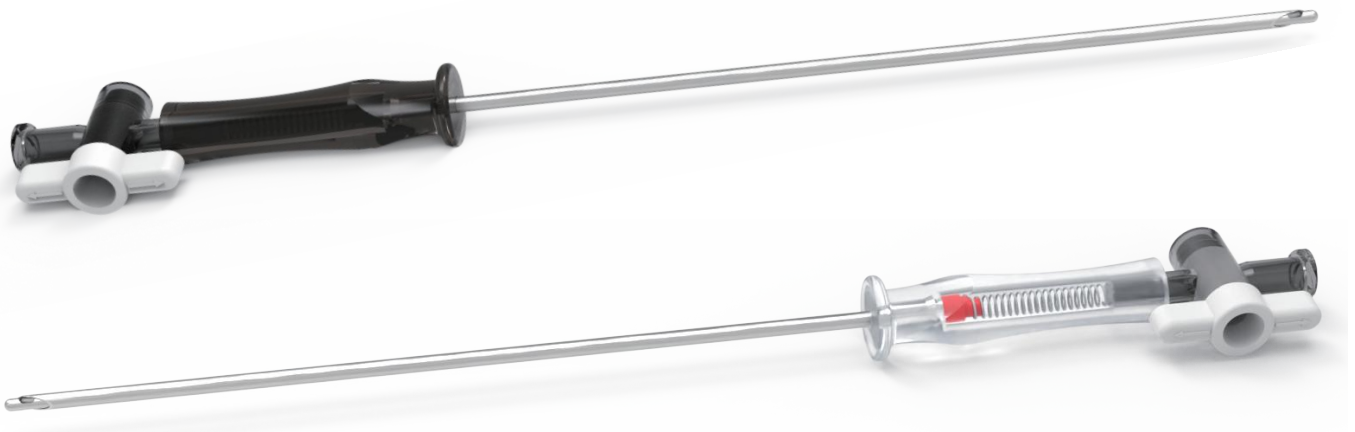


### Características del producto

- 1. Uso único, envase aséptico, prevención de infecciones cruzadas.
- 2. Múltiples mordazas de fórceps para elegir, son adecuadas para diferentes ocasiones.
- 3. Diseño de mango ergonómico, compatible con manos pequeñas y grandes, agarre ligero y cómodo, y manejo diestro.

Modelo&Especificación	Diámetro de trabajo (mm)	Longitud de trabajo (mm)	Forma de la cabeza del electrodo
GYEE-BC01Φ5×330	Φ5.0	330	
GYEE-BC01Φ5×450		450	
GYEE-BC02Φ5×330		330	
GYEE-BC02Φ5×450		450	

## Aguja de veress desechable



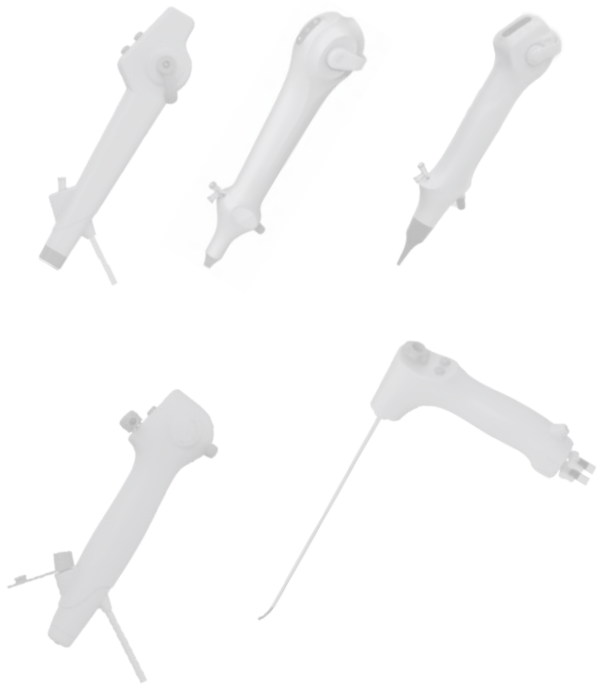
### Características del producto

1. La aguja de veress está hecha de acero inoxidable médico 304 con un excelente rendimiento.
2. La cabeza del núcleo de ventilación está redondeada para evitar daños en los tejidos.
3. De un solo uso para evitar infecciones cruzadas.

Modelo&Especificación	Díámetro de la aguja del trocar(mm)	Longitud de la cánula
GYVN-A100	Φ2.1	100
GYVN-A120		120
GYVN-A150		150



## Nuevos productos pronto



**01** Irrigación por succión desechable con sistema de electrodos

**02** Histeroscopia digital de uso único

**03** Cistoscopia digital de uso único

**04** Coledocoscopia digital de un solo uso

**05** Insuflador de CO2 y consumibles



**06** Artroscopia digital de un solo uso

**07** Maquinilla de afeitar Bigatti desechable



**Zhejiang Geyi Medical Instrument Co., Ltd**

Dirección de producción: No. 5, Hutang Road, ciudad de Xiayai,  
ciudad de Jiande, provincia de Zhejiang

Dirección: A-801, No. 333, Jianghong Road, calle  
Changjiang, zona de Binjiang, Hangzhou,  
provincia de Zhejiang, P.R. China

Móvil: 0086 18329110111

Tel: 0086 571 86676309

Web: [www.geyi-medical.com](http://www.geyi-medical.com)

E-mail: [info@geyi-medical.com](mailto:info@geyi-medical.com)

Código postal: 310051